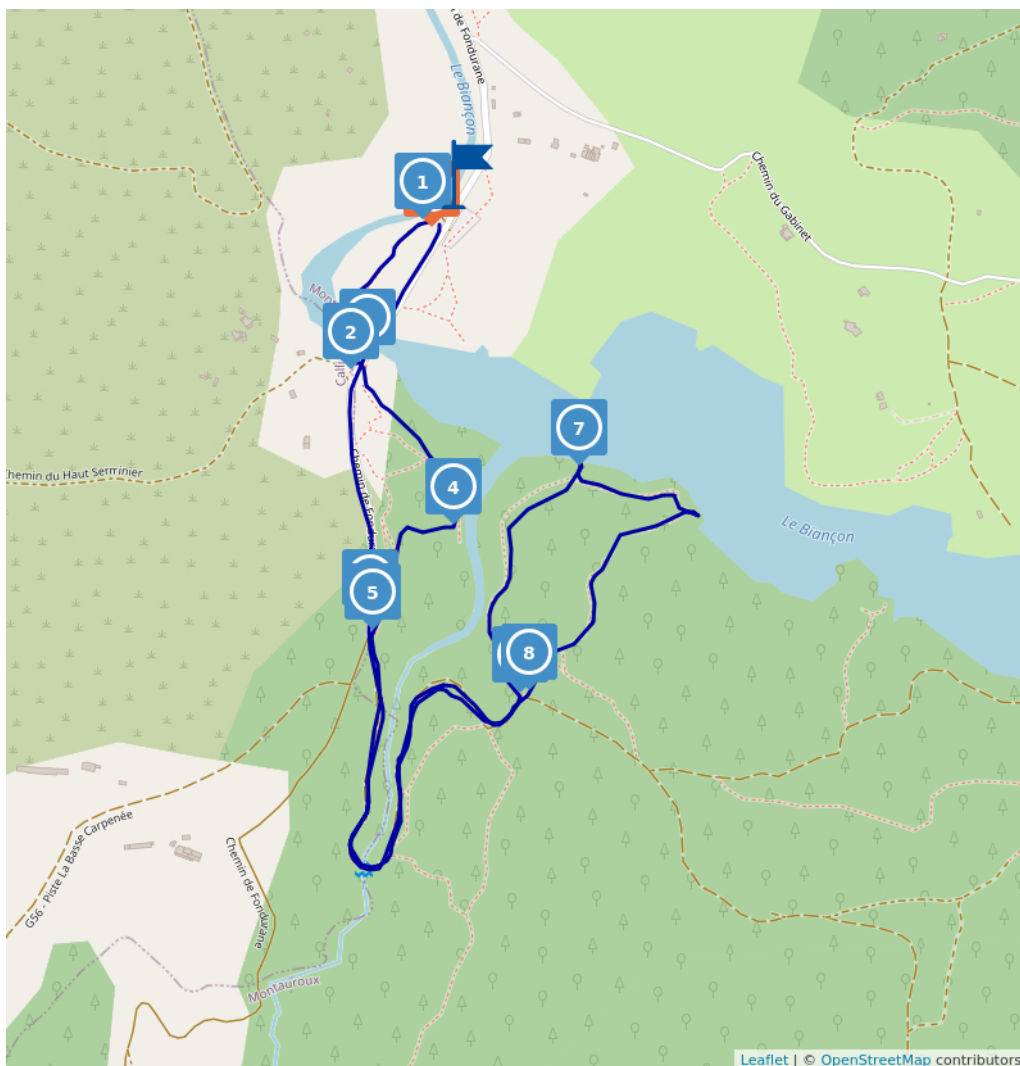
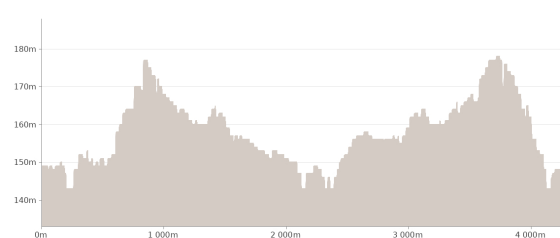


Randonnée: Découverte du Biotope de Fondurane - Montauroux

Proposé par :
Office de Tourisme Intercommunal du Pays de Fayence
"Ce PDF a été généré à partir de Cirkwi, la plateforme de partage d'activités touristiques qui vous fait voyager"
www.cirkwi.com/circuit/310189



Estérel Côte d'Azur



- 5.00 km
- 1h45
- maxi 178 m
- mini 143 m
- Très facile
- 70 m
- 111 m

Ce site de 43ha, est une véritable réserve du vivant! Située sur le bras Est du Lac de Saint Cassien, on y découvre une multitude d'animaux qui nous accompagnent le temps d'une balade. La promenade mène à un observatoire ornithologique.

Ce site situé au fond d'un des bras du lac de Saint-Cassien, est un espace protégé par arrêté préfectoral dont la gestion est confiée au CEN PACA (Conservatoire d'Espaces Naturels). Un écosystème diversifié peut être observé en toute saison. Il accueille de nombreux oiseaux parmi les plus menacés de France: canard colvert, sarcelle d'hiver, héron cendré, chevalier guignette, busard des roseaux et autres oiseaux migrateurs...

Ce circuit est composé de
1 point d'intérêt et de **9** infos parcours

Cet itinéraire vous est fourni à titre indicatif. Cirkwi ne certifie pas la fiabilité des informations contenues dans les textes, cartes ou photos de cet itinéraire. Retrouvez plus d'infos sur www.cirkwi.com



Mise à jour le 21/01/22 par Office de Tourisme Intercommunal du Pays de Fayence et généré par www.cirkwi.com

La cistude d'Europe (tortue aquatique française) et trois espèces de couleuvres toutes inoffensives y trouvent un refuge idéal.

La promenade mène à un observatoire ornithologique: n'oubliez pas jumelles et appareil photos.

> ACCES

Depuis la D562, prendre le chemin de Fondurane (situé à l'angle du magasin la halle).

> POINT DE DÉPART

Coordonnées GPS: 43.588402, 6.773210

À droite du parking, de l'autre côté de la route, se trouve le panneau d'entrée de la réserve.

Possibilité de stationner au parking de la Réserve de Fondurane

> ITINÉRAIRE

1 - Du panneau d'information de la réserve, prendre le petite chemin qui part sur votre droite et traverser la rivière par la passerelle pour rejoindre la route.

2 - Prendre à gauche à la sortie du chemin en direction du pont pour emprunter le sentier qui part à droite avant le pont. Suivre ce chemin en longeant les barrières et traversant la forêt pour rejoindre plus loin la route.

3 - De retour sur la route goudronnée, prendre la piste DFCI G30 à gauche. Elle dessine un lacet dans le vallon de ma Carpenée, puis franchit plus loin un second ruisseau dans un virage à gauche et s'élève faiblement.

4 - Au croisement des pistes, prendre à gauche le sentier de découverte de la réserve qui conduit, à travers la forêt de Fondurane, à un observatoire ornithologique.

Ne pas hésiter à prendre le temps d'admirer la faune et la flore! Des indications sont présentes sur le chemin avec des informations sur les éléments à ne pas manquer.

5 - De l'observatoire, continuer sur le sentier qui fait une boucle, et rejoint le croisement des pistes. Retour par le même itinéraire jusqu'à rejoindre la route goudronnée.

6 - Retour par la route jusqu'au parking en traversant le pont.

> A SAVOIR

C'est une réserve naturelle, donc il convient à tous d'adopter une attitude éco-responsable: pas de papiers ni de détritrus, tenir les animaux en laisse, ne pas sortir des sentiers balisés car la faune est sensible et risque de ne plus venir ou de s'échapper...

Contact : Téléphone : 04 94 76 01 02 Email : contact@paysdefayence.com Site web : <https://www.paysdefayence.com>

Période d'ouverture : Toute l'année. Sous réserve de conditions météo favorables.

Conditions d'accueil des animaux : Tenus en laisse uniquement, interdiction de les faire aller dans l'eau

Bons plans : - Sentier de découverte numérique ("Sentier numérique à Fondurane" avec l'application Cirkwi, à télécharger en amont et prévoir des écouteurs) - De nombreuses espèces d'oiseaux (N'oubliez pas les jumelles !) - Possibilité de visiter cette réserve avec une guide naturaliste

Alerte visiteurs : En période estivale, renseignez vous sur l'ouverture des massifs avant de partir randonner. Ce circuit est situé dans le massif de l'Estérel. Consultez la carte actualisée quotidiennement par la préfecture : www.risque-prevention-incendie.fr/var/

Bons Plans : En période estivale, renseignez vous sur l'ouverture des massifs avant de partir randonner. Ce circuit est situé dans le massif de l'Estérel. Consultez la carte actualisée quotidiennement par la préfecture : www.risque-prevention-incendie.fr/var/

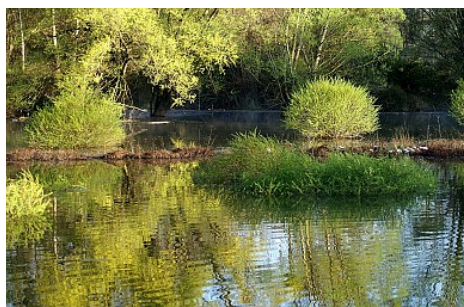
1

chemin de Fondurane Bras ouest du lac de St Cassien 83440 MONTAOUX**Point d'intérêt naturel, Lac / Etendue d'eau**

Réserve de Fondurane

Biotope qui regorge d'espèces protégées. C'est une mosaïque du vivant avec oiseaux migrateurs, tortues aquatiques, forêt de chênes rares en France...

Avant d'alimenter le lac de St Cassien, la rivière Biançon coule sous l'ancien pont. Le long de cette rivière se trouvent les aqueducs romains et les premières sources captées par les romains pour Fréjus. Une roselière et des abris servent de nid aux oiseaux migrateurs, le chêne crenata fort rare a trouvé refuge autour... A découvrir absolument en autonomie pour les férus de technologies virtuelles mais surtout avec Marjorie, guide naturaliste qui vous racontera avec passion l'histoire des "habitants" de cette réserve.



OTI PDF_MP



Marjorie Ughetto

Bons plans : Cap Fondurane, sentier numérique ou balade provençale accompagnée avec Marjorie Ughetto

Contact : Téléphone : 04 94 76 01 02 Email : contact@paysdefayence.com Site web : <https://www.paysdefayence.com>

Période d'ouverture : Toute l'année.

Bons Plans : Cap Fondurane, sentier numérique ou balade provençale accompagnée avec Marjorie Ughetto

1

83440 MONTAOUX

Etape 1

Du panneau d'information de la réserve, prendre le petit chemin qui part sur votre droite et traverser le Biançon par la passerelle. Le chemin vous fait rejoindre la route.

2

Chemin de Fondurane 83440 MONTAOUX

Etape 2

De retour sur la route, prendre la route à gauche sur quelques mètres en direction du pont puis prendre le petit chemin qui part sur votre droite juste avant le pont.

3

Chemin de Fondurane 83440 MONTAOUX

Etape 3

Une fois sur le petit chemin, le continuer en longeant la barrière. Le sentier suit un balisage de poteau en bois blanc et vert. Le suivre jusqu'à trouver face à vous une barrière en bois.

4

Chemin de Fondurane 83440 CALLIAN

Etape 4

Face à la barrière en bois, continuer le chemin à droite, jusqu'à rejoindre la route goudronnée.

5

Chemin de Fondurane83440 CALLIAN

Etape 5

De retour sur la route, prendre la piste DFCI G30. Elle dessine un lacet dans le vallon de la Carpenée puis franchit un second ruisseau dans un virage à gauche et s'élève faiblement jusqu'à une intersection de chemins de randonnée.

6

Chemin de Fondurane83440 CALLIAN

Etape 6

A l'intersection, prendre à gauche le sentier de découverte de la réserve qui conduit, à travers la forêt de Fondurane, à un observatoire ornithologique.
Ne pas hésiter à prendre le temps d'admirer la faune et la flore ! Des indications sont présentes sur le chemin avec des informations sur les éléments à ne pas manquer.

7

Chemin de Fondurane83440 CALLIAN

Etape 7

De l'Observatoire, reprendre le chemin qui part à gauche et fait une boucle vous permettant de rejoindre l'étape 6 (croisement des chemins).

8

Chemin de Fondurane83440 CALLIAN

Etape 8

Au croisement, reprendre le même itinéraire emprunté à l'aller jusqu'à rejoindre la route goudronnée.

9

Chemin de Fondurane83440 CALLIAN

Etape 9

De retour sur la route, la continuer tout droit, en traversant le pont et rejoindre le parking de départ.